

1

CHÂTENAY-SUR-SEINE

The logo for Châtenay-sur-Seine features the name in a bold, italicized, dark green font. To the right of the text is a stylized graphic consisting of a light green wave that curves upwards and then downwards, with a white crescent shape inside it. Below this graphic is a thin, dark blue wavy line.

CHÂTENAY-SUR-SEINE

Couleur vert canard : Le choix du vert canard est une décision pertinente pour plusieurs raisons. Tout d'abord, le vert est souvent associé à la nature, à la croissance et à la vitalité, ce qui peut refléter les caractéristiques environnementales de Châtenay-sur-Seine. De plus, le vert canard est une couleur tendance en ce moment, car il est à la fois riche et sophistiqué. Il apporte une touche de modernité au logo tout en conservant une certaine élégance.

Vague de vert plus léger et bleu clair en transparence : L'inclusion d'une vague de vert plus léger et d'un bleu clair en transparence derrière les mots "sur-seine" ajoute de la profondeur et de la dynamique au logo. Cela évoque la présence de la Seine et crée une sensation de mouvement fluide. Les couleurs plus claires contrastent avec le vert canard, ce qui rend le logo visuellement attrayant.



Miniature



• POURQUOI

Emblème : Le "C" fait référence à CHÂTENAY, renforçant ainsi l'identité de la municipalité. Le cercle représente l'unité, l'intégrité et l'inclusion. L'utilisation d'une forme d'emblème simple et reconnaissable facilite également l'association du logo avec la municipalité. La figure de style en arrière plan représente à la fois le mouvement de l'eau et la perspective d'un champ de campagne.

• MONTSERRAT CLASSIC

Lisibilité et modernité : Montserrat est une police sans empattement qui offre une lisibilité élevée, même à des tailles de texte réduites. Elle a une esthétique moderne et élégante qui correspond aux tendances actuelles du design. Cela permet aux visiteurs du site web de la municipalité de lire facilement les informations importantes et de naviguer sans confusion.

CHÂTENAY-SUR-SEINE



Châtenay-sur-seine

A stylized graphic element consisting of a dark blue wave-like shape that curves upwards and then downwards, with a lighter blue wave-like shape nested inside it, positioned to the right of the text.



L'inclusion d'un semblant de parc vert avec des arbres et d'une Seine qui coule en bas du cercle représente les caractéristiques naturelles spécifiques à CHÂTENAY-SUR-SEINE. Cela met en valeur la beauté de l'environnement local, en soulignant les espaces verts et la proximité de la Seine. Ces éléments visuels renforcent le lien entre la municipalité et son cadre naturel.

#1E416F

#75ADD6

#F8F8F3

TIMES NEWS ROMAN

Times New Roman est une police qui est familière à la plupart des utilisateurs. Elle a été utilisée pendant de nombreuses années dans les documents officiels et académiques, ce qui peut créer une sensation de familiarité et de confiance pour les visiteurs du site web communal.

POURQUOI

Sobriété et professionnalisme : Times New Roman a une esthétique sobre et professionnelle qui convient aux communications officielles. Elle évite les ornements excessifs et se concentre sur la clarté et la simplicité, ce qui est important pour transmettre des informations de manière efficace et professionnelle.







CHÂTENAY-SUR-SEINE

SEINE ET MARNE

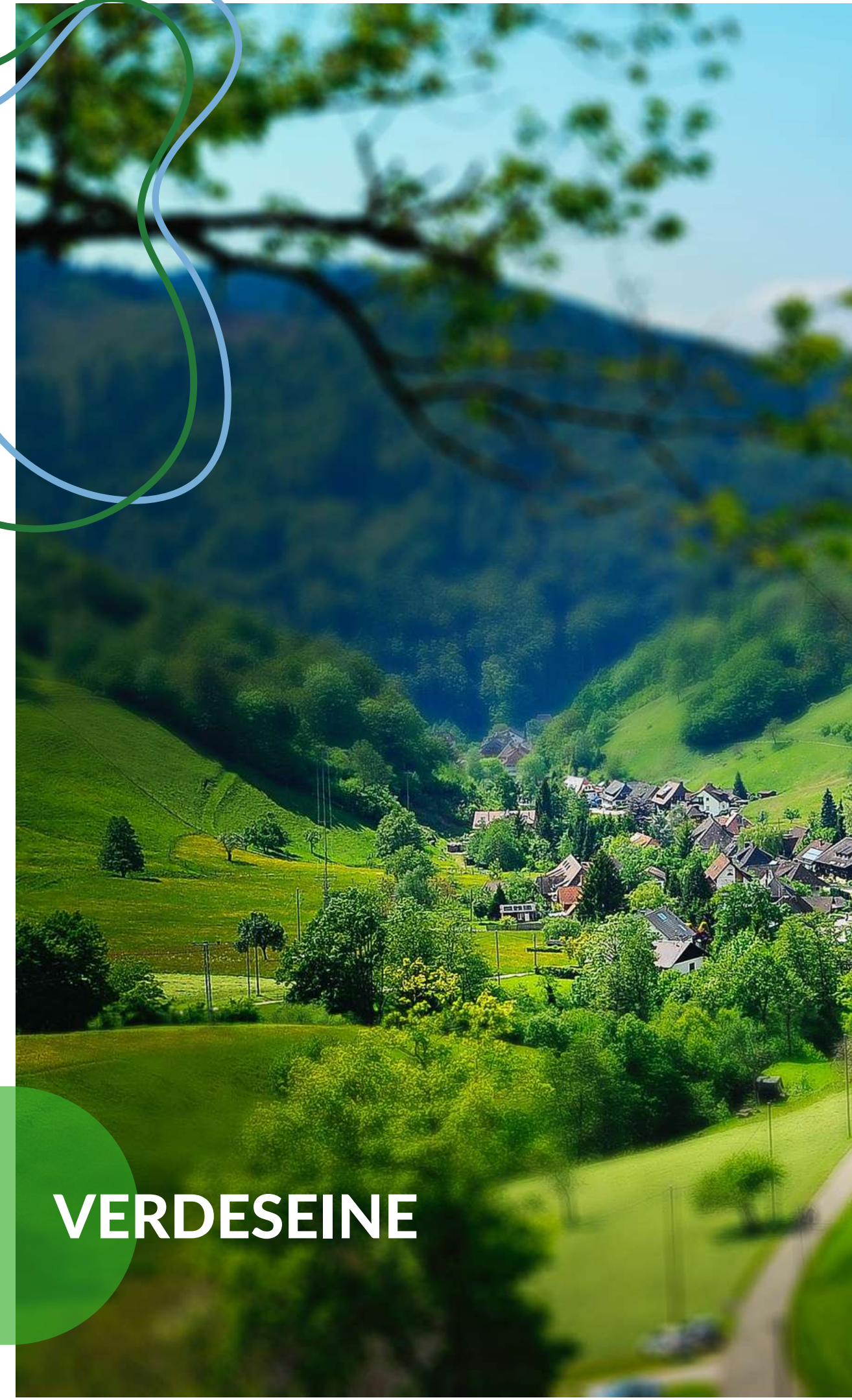
Product by
Les mairies de France



CHÂTENAY-SUR-SEINE

SEINE ET MARNE

VERDESEINE





CHÂTENAY-SUR-SEINE

SEINE ET MARNE



La Chapelle et sa Grange aux Dimes

Église Saint-Etienne

Le Lavoir de la Chapelle

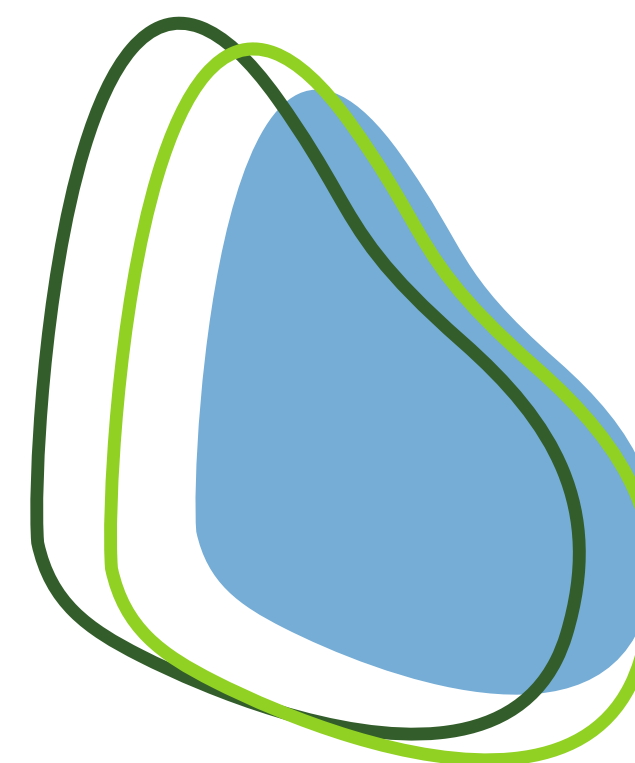
Le lavoir de Chaupry

La Ferme Maquin

Le Patrimoine disparu :

La Gare

Le Moulin de la Chapelle





Pourquoi

L'écriture LATO est sobre et classique, elle sera aussi lisible qu'une écriture Arial mais plus moderne.

Cadre et vagues : Le cadre symbolise la structure et la stabilité, mettant en valeur l'importance de l'organisation et de l'administration. Les vagues vertes évoquent la nature et la verdure, soulignant l'environnement naturel de CHÂTENAY-sur-Seine. La vague bleue représente la Seine, soulignant l'importance du cours d'eau dans la région.



Welcome



CHÂTENAY-SUR-SEINE

SEINE ET MARNE